

なぜRAFOSが受け入れられるか？

立ち上がり10秒の高速熱到達（短時間施術可能）

RAFOS Premium はスタートレベルを 60% に設定しており、立ち上がりを約 10 秒で可能としました。従来数分かかった温熱をすぐに体感出来る

ることによりお客様にも十分ご満足していただけます。あらゆる施術に対応できるようになり、特に部位ごとの施術を短時間で効果を上げることができるようになりました。



0~99%のパワーボリューム設定（詳細な温度対応可能）



高周波の熱源の体感は人それぞれ違います。皮下脂肪の多い方、冷えの方それぞれですが RAFOS Premium は 1% ずつパワーを上下することが可能で、お客様の体質や体型、又施術部位や内容により微調整が可能です。お好みの温度、施術方法に合わせ自由自在にスピーディーに変更可能です。

施術に合わせた高周波出力プログラム（6モード）

RAFOS Premium は 6 つの出力プログラムが選択できます。連続に高周波を放射するモードと出力の ON/OFF のサイクル時間を選択可能なモードがあり、それぞれの施術内容により詳細で効率の良いプログラムを選択できます。

機能	方式	モード	プログラム
AUTO (TEMP設定)	CET ONLY	MODE Cont.	ON
MANUAL (INT.設定)	CET RET MULTI	MODE Cont.	ON
		MODE 1	0.7sec ON 0.3sec OFF 0.7sec ON 0.3sec OFF
		MODE 2	0.5sec ON 0.5sec OFF 0.5sec ON 0.5sec OFF
		MODE 3	0.4sec ON 0.6sec OFF 0.4sec ON 0.6sec OFF
MODE 4	0.3sec ON 0.7sec OFF 0.3sec ON 0.7sec OFF		

※ AUTO モードは CET方式のみ、使用可能です。

高周波温熱 深部加温の原理



電極 浅層部位から深層部位まで施術が可能

RET
Resistive Electrode Transfer

深層部位に加温

皮膚に非絶縁の電極をあてる方法です。非絶縁の電極をあてることにより、皮下に深い部分に届く熱を扇形に発生させ深部加温します。抵抗により皮膚の下、深部に広く伝わる電流は、ダイエット・スリミング皮下脂肪と堆積脂肪やセルライトに効果的です。

CET
Capacitive Electrode Transfer

中層部位に加温

皮膚に半絶縁の電極をあてる方法です。半絶縁の電極をあてることにより、皮下に熱を発生させ深部加温します。皮膚の下、深部に伝わる電流はお肌のハリを整え、きめを細やかにするため、リフトアップ・スリミング・シワ・たるみなどに効果的で、痛みの緩和などにも効果的です。

MULTIPOLAR

浅層部位に加温

MULTIPOLAR は対極スティックや対極プレートなしで使用可能な Bipolar 方式の高周波機能で、プローブの 3 点の突起が顔の筋肉をほぐし深部加温と相乗して老廃物を排出します。主に顔のケアに使用します。

RAFOSは、美容、フィジオ、医療すべてに

DD電極 (DD-RF方式 / Dynamic Direct Radio Frequency)

従来高周波セラピーは深部加温と言われており、カラダを中から温める「脂肪」「筋」「骨」の蘇生に大変効果が高い施術と言われていました。特にRET (シルバー) 電極は深く広く温熱を広げ、深層筋に作用します。DD電極 (DD-RF方式 / Dynamic Direct Radio Frequency) は高周波の最大パワーを引き出すために電極サイズをプレート板とほぼ同サイズの150mm, 120mm, 100mmのRET、CET電極を揃え従来に比べ熱容量の3倍以上、温まるスピードも半分以下を実現しました。しかもデジタルコントロールシステムにより安定した熱源として安全・簡単に取扱うことが出来ます。

RET 電極 150mm



RET 電極 120mm



RET 電極 100mm



CET 電極 150mm



CET 電極 120mm



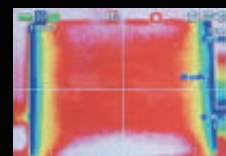
CET 電極 100mm



深温美療 / 体温 1°CUP Therapy



「加齢とともに体重が増えて、腰や膝に負担が増えた」「冷え、むくみ、肩や腰のコリがすっきりしない」。更年期やプチ病として一括りにされたお客様がカラダの不調を訴え、接骨・整体・鍼灸院様に多数来院されています。深温美療とは『カラダの内から美しく健康に』をテーマに、このようなお悩みを持つお客様に、「美容」と「治療」の両面から体質改善を目指していただく深部加温セラピーです。DD電極が香料を発揮します。



弊社と提携するラボにて、「DD電極」の臨床試験の様子です。人体の熱伝導率に近い素材として、寒天を用いて検証を行います。

熱が拡散せず深部に留まっています。より深く広く伝わる温熱は、脂肪やセルライトの燃焼といったダイエット効果が期待できるほか、スポーツケア・筋疲労の緩和などを促してくれます。

NeckUp Therapy

NeckUp Therapy について

効果: リフトアップ、リラックス

適応: 頭皮の凝り、頭皮のたるみ、眼精疲労

専用のアタッチメントを使用することで血行を促進させて、こりや緊張を和らげ弛んだ頭皮を首筋から頭皮全体にかけて引き上げていきます。慢性的な倦怠感、眼精疲労や自律神経の乱れなども緩和するため、心地良くリラックスして頂けます。



Ligament Therapy

リガメントフェイシャルの効果と適応

効果: リフトアップ、保湿

適応: むくみ、たるみ

表情筋と骨をつなぐ接着組織「リガメント」は加齢により、弱くなりたるみの原因になります。肌のハリと弾力を支える左右8つのリガメントに専用の電極でアプローチし肌弾力を改善してリストアップさせます。



対応可能な特殊電極を準備

FASCIA RELEASE BAR (筋膜リリースセラピー)

Fascia (ファシア)とは筋膜を含む結合組織(筋膜、皮膚、腱、靭帯、関節包、脂肪組織、血管周囲膜、経周囲膜等)の総称と表現されます。

Fascia (ファシア)には、筋膜Myofascia (マイオフアシア)や、皮膚や臓器などを含む薄い膜も含まれます。

その中でも筋膜は、全身の筋肉をボディースーツのように包み込むと同時に筋肉の中にも入り込んでいるため、第二の骨格とも言える重要な存在とされています。筋膜には5種類あり、まず皮下組織や脂肪層の下に「浅筋膜」その下には「深筋膜」があります。さらに筋肉を覆っている「筋外膜」、そして一本一本の筋繊維を包み込む「筋内膜」が存在します。~FASCIAリリースバーは高周波のRET仕様のそれぞれのBarwo使用し深部に熱を入れながらリリースをします。より簡単、安全、痛みなく筋膜リリースを可能としました。

Seagull

基本的には大きな筋や部位に使用しますが、部分局所も可能。



Banana

オールラウンダーに使用可能、片手でも操作可能。



Penguin

トリガーポイントや局所面にも使用可能。



Swan

腕、脚等湾曲した部位に最適。



Kama

首、肩、顔に最適。

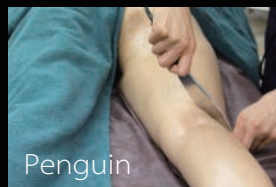
フリーハンドセラピーにも使用可能。



Seagull



Banana



Penguin



Swan



Kama

RAFOS フリーハンドセラピー

ファシリリースバーのカマを腕にサポーターで巻きつけます。両手をフリーで手の平から高周波温熱を発する事が出来、顔、肩、膝、ひじ等デリケートな部分を程よく施術を可能としました。



Free Hand Therapy

FAMUBO 超音波&体組成ソフト

10MHzの最新ワイヤレス超音波により深部10cmまで筋、脂肪、腱等の観察が出来ます。筋膜の動きや施術の前後の経過観察に最適です。ファシリリースバーと合わせてお使い下さい。

FAMUBO

