

## EMS × ハンドセラピー × 筋肉 × 筋膜

人体の細胞は電圧（電流）が不足すると、老化、皮膚の疲労、痛み、敏感な症状を引き起こします。これらの細胞はE-CARE電流を伝達し、健康な細胞の活力を取り戻します。E-CAREの電流が人体に電磁界を発生させ、血液の循環を整えます。血行がスムーズで筋肉の塊がないところは電流がスムーズに流れますが、筋肉の塊があり血行障害があるところは異常反応が起きて電流が流れにくくなります。E-CAREは、この異常な反応を機器に伝え、改善が必要な領域を特定し、体のバランスを整え、体の輪郭を効果的に助け、血行障害を改善し、筋肉をリラックスさせ、リンパ循環を通じて老廃物を排出するデバイスです。

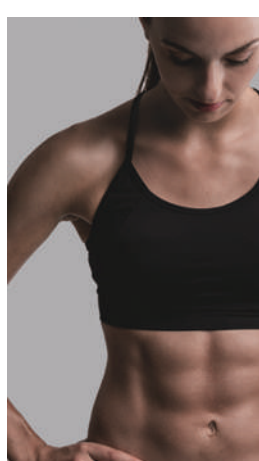
### E careのハンドEMSセラピーはあらゆる施術に効果的です



Body shape



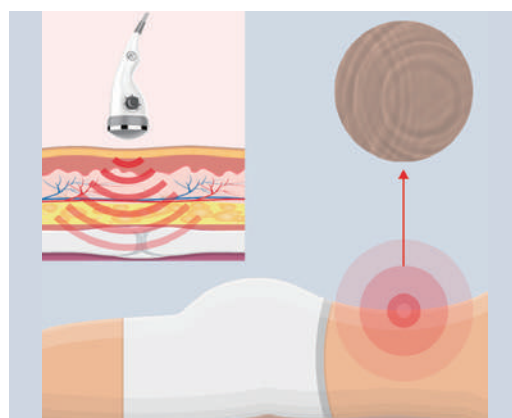
Pain relief



Core muscle activation

### EMS Therapy

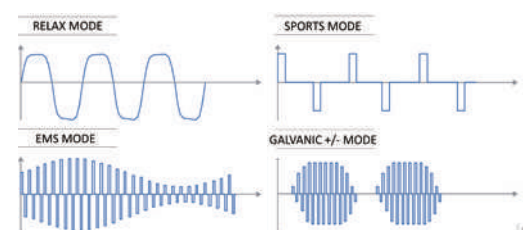
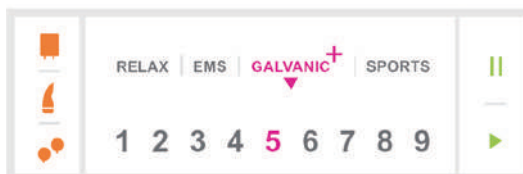
筋肉の緊張に対し生体電流刺激を流し  
リラクゼーション



問題のある筋肉から生体電流エネルギーを効果的に受け取り、それらを刺激して、痛みの原因となる緊張した筋肉を改善します。EMSモードによるコンセントリック収縮、エキセントリック収縮にも効果的です。

### ■ 4つのモード REALAX/SPORTS/EMS MUSCLE/GALVANIC

E careは「リラックス」、「スポーツ」、「MUSCLE」、「GALVANIC」モードを搭載し 他社がアナログ技術を用いているのに対し、ソフトウェア技術で強弱をコントロールすることが可能です。0から 50までの強度レベル。いきなり強度を上げてゆっくりと上昇していきます。



Accessories			
Adapter		Small plate	
Adapter cable		Big plate extender	
Electrode (60mm)		Adhesive Pad (5*5)	×2
Electrode (100mm) :optional		Adhesive Pad (5*5)	×2
Big plate for patients ×1		Cable for expander	
Big plate ×3		Cable for expander	×3
Remote controller		Big plate cable	×1
Cream		Anode cable	

