

対応可能な特殊電極を準備

FASCIA BAR (筋膜リリースセラピー)

Fascia (ファシア)とは筋膜を含む結合組織(筋膜、皮膚、腱、靭帯、関節包、脂肪組織、血管周囲膜、経周囲膜等)の総称と表現され、筋膜Myofascia (マイオファシア)や、皮膚や臓器などを含む薄い膜も含まれます。

その中でも筋膜は、全身の筋肉をボディスーツのように包み込むと同時に筋肉の中にも入り込んでいるため、第二の骨格とも言える重要な存在とされています。筋膜には5種類あり、まず皮下組織や脂肪層の下に「浅筋膜」その下には「深筋膜」があります。さらに筋肉を覆っている「筋外膜」、そして一本一本の筋繊維を包み込む「筋内膜」が存在します。FASCIAリリースバーは高周波のRET仕様のそれぞれのBarを使用し深部に熱を入れながらリリースをします。より簡単、安全、痛みなく筋膜リリースを可能としました。

Seagull

基本的には大きな筋や部位に使用しますが、部分局所も可能。



Banana

オールラウンダーに使用可能、片手でも操作可能。



Penguin

トリガーポイントや局所面にも使用可能。



Swan

腕、脚等湾曲した部位に最適。



Kama

首、肩、顔に最適。
フリーハンドセラピーにも使用可能。



FASCIA フリーハンドセラピー

腕に装着することにより手のひらから高周波セラピーができ、デリケートな部位に最適です。

※バナナ以外はオプションとなります。

■標準セット

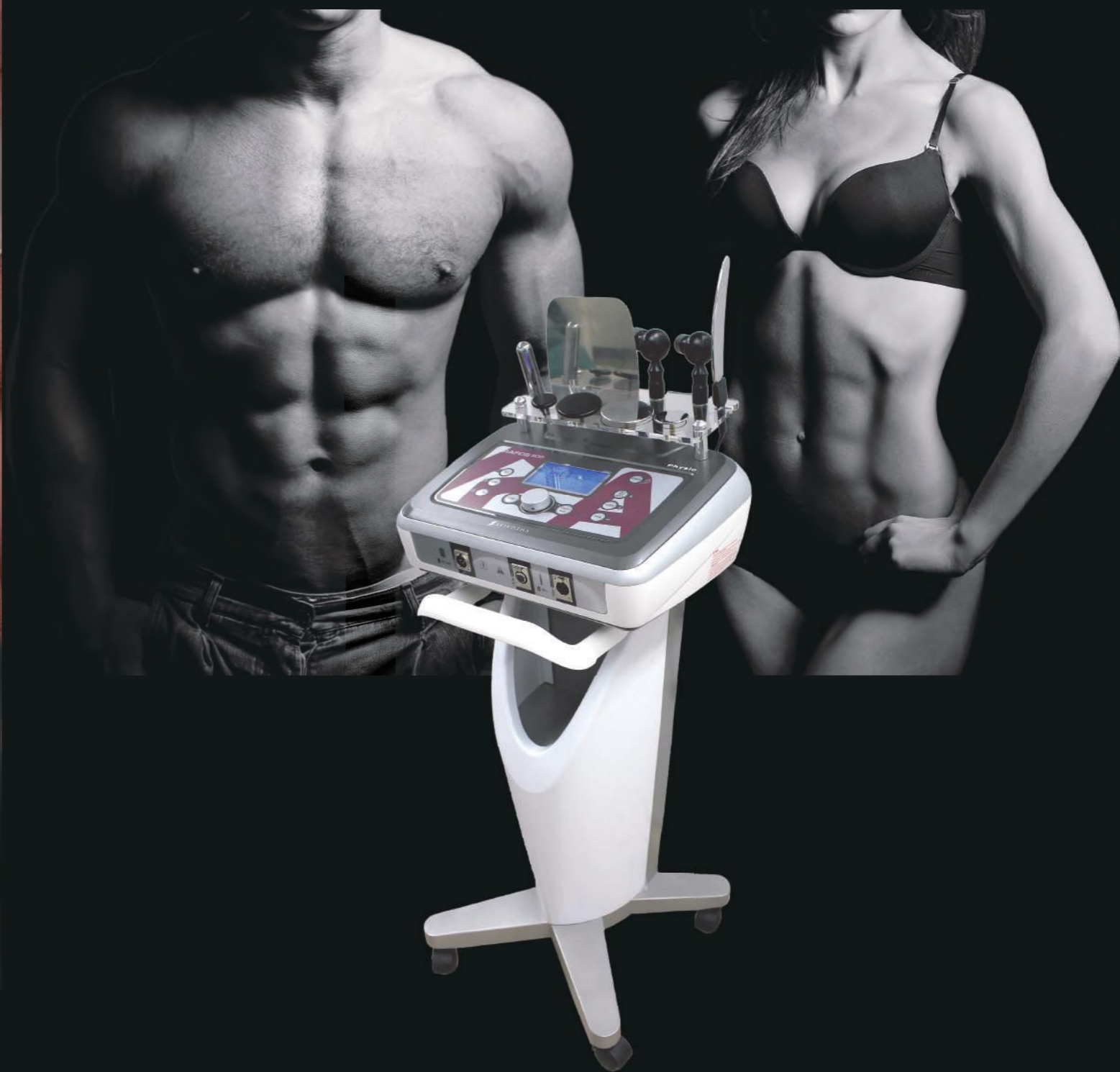
RAFOS高周波機器
L字プローブ (CET,RET)
電極 (CET) : 70mm,40mm
電極 (RET) : 80mm,50mm
FASCIA BAR Banana
対極プレート
対極スティック

周波数 (CET)	0.3&0.5MHz
周波数 (RET)	0.5MHz
タイマー	1 ~ 60分
消費電力	150VA
寸法 (mm)	470(W)×348(D)×168(H)
重量	8Kg
電源	AC110v ,60Hz
電気衝撃に対する保護形式	Class 1 BF

持運びに最適なミニ
RAFOS mini Physio

RAFOS Physio

最強フィジオシリーズ



株式会社 誠鋼社
〒101-0061
東京都千代田区神田三崎町2-7-6 浅見ビル3F
TEL:03-3234-1039 FAX:03-3234-1038



seikosha-net.co.jp



RAFOSがニューセッティングにてフィジオシリーズ登場

削る! 剥がす! 筋膜リリース! FASCIA BAR登場



Conditioning & Beauty



なぜRAFOSが受け入れられるか?

なぜRAFOSがPHYSIOに適しているか?

立ち上がり10秒の高速熱到達 (短時間施術可能)

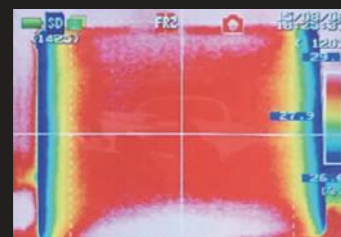
RAFOSフィジオはスタートレベルを60%に設定しており、立ち上がりを約10秒で可能としました。従来数分かかった温熱をすぐに体感出来ることによりお客様にも十分ご満足していただけます。あらゆる施術に対応できるようになり、特に部位ごとの施術を短時間で効果を上げることができるようになりました。

0~99%のパワーボリューム設定 (詳細な温度対応可能)



高周波の熱源の体感是人それぞれ違います。皮下脂肪の多い方、冷えの方それぞれですがRAFOSフィジオは1%ずつパワーを上下することが可能で、お客様の体質や体型、また施術部位や内容により微調整が可能です。お好みの温度、施術方法に合わせて自由自在にスピーディーに変更可能です。

筋膜、コラーゲン生成、結合繊維帯、弾力性回復



急性、慢性ケアに合わせた高周波出力プログラム (6モード)

RAFOSフィジオは6つの出力プログラムが選択できます。連続に高周波を放射するモードと出力のON/OFFのサイクル時間を選択可能なモードがあり、それぞれの施術内容により詳細で効率の良いプログラムを選択できます。

圧倒的な機能と使いやすさ

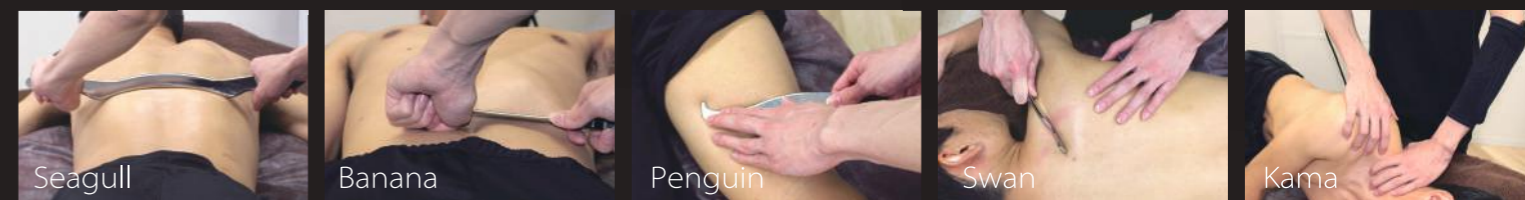
電流防止システムによる安全性 (ノンスパーク)

RAFOSフィジオの最大の特徴は元来高周波にありがちなスパークを極力削減しました。スパークの軽減によりエッジをたてて行なう施術が可能となりました。また、過電流が流れると自動的にパワー(レベル)を調整制御します。マニュアルに沿って施術をしていただければ、どなたでも簡単かつ安全にご使用いただけます。



赤外線センサーによる自動温度感知システム (温度設定可能)

RAFOSフィジオはプローブ側に自動温度感知センサーがついています。自動温度感知センサーはプローブ側の信号と本体側の信号のやりとりで調整しています。初心者の方や施術内容により温度を一定化したい場合、温度設定が可能です。より安全に簡便にご使用が可能です。



FASCIA BAR 筋膜リリース



RAFOSのRETによる深部加温に加え、新たなツール「Fascia Bar」により、マッサージとドレナージュをより効率的に行うだけでなく、軟部組織の癒着を正常化する、いわゆる筋膜リリースを行うことが可能となりました。可動域の正常化、痛みの緩和、自律神経を整え基礎代謝を向上、急性・慢性の靭帯損傷や筋損傷にも効果が期待されます。

L字PROVE



RAFOSにL字型のプローブが標準セットとなっており、フィジオセラピーの稼働しながらの施術や施術者が温度を手で確認しながら安全効果的にできます。



電極 浅層部位から深層部位まで施術が可能

RET Resistive Electrode Transfer

深層部位に加温

皮膚に非絶縁の電極をあてる方法です。非絶縁の電極をあてることにより、皮下に深い部分に届く熱を扇形に発生させ深部加温します。抵抗により皮膚の下、深部に広く伝わる電流は、ダイエット・スリミング皮下脂肪と堆積脂肪やセルライトに効果的です。

CET Capacitive Electrode Transfer

中層部位に加温

皮膚に半絶縁の電極をあてる方法です。半絶縁の電極をあてることにより、皮下に熱を発生させ深部加温します。皮膚の下、深部に伝わる電流はお肌のハリを整え、きめを細やかにするため、リフトアップ・スリミング・シワ・たるみなどに効果的で、痛みの緩和などにも効果的です。

MULTIPOLAR

浅層部位に加温

MULTIPOLARは対極スティックや対極プレートなしで使用可能なBipolar方式の高周波機能で、プローブの3点の突起が顔の筋肉をほぐし深部加温と相乗して老廃物を排出します。主に顔のケアに使用します。

※オプションとなります。

機能	方式	モード	プログラム
AUTO (TEMP設定)	CET ONLY	MODE Cont.	ON
MANUAL (INT.設定)	CET RET MULTI	MODE Cont.	ON
		MODE 1	0.7sec ON 0.3sec OFF 0.7sec ON 0.3sec OFF
		MODE 2	0.5sec ON 0.5sec OFF 0.5sec ON 0.5sec OFF
		MODE 3	0.4sec ON 0.6sec OFF 0.4sec ON 0.6sec OFF
		MODE 4	0.3sec ON 0.7sec OFF 0.3sec ON 0.7sec OFF

※ AUTO モードは CET方式のみ、使用可能です。