

# BFI- MEASURE

FAT%(体脂肪率)  
BMI(肥満度数)  
BFI(部分皮下脂肪指数)  
セルライト指数

## BFI(日本超音波測定)セミナー

BFIボディカウンセラー養成  
「測定」→「カウンセリング」→「クロージング」  
インストラクター、エステティシャン必須  
目からウロコのセミナー

# 可視化



ワイヤレス超音波体組成計  
世界絶賛 JAPAN TECHNOLOGY



BFI®Body Fat Index指数とは？  
2006年日本肥満学会で発表した  
「BMI」「FAT%」「BFI部分脂肪」3つに  
関連をもった指数。全身の肥満度と部分  
の肥満度を数値化し画像で可視化します。

(社)日本超音波測定指導協会JUMIA

2026年スタート

## <超音波測定者養成コース 基礎編>

運動指導・減量指導・施術指導に適応

## オーナー様お困りではありませんか？

- スタッフのカウンセリングをレベルを同一化したい
- 担当が度々辞めてお客様のデータを一元化したい
- 痩身、ダイエットの売上がなかなか上がらない
- 脂肪、筋肉について知識をあげたい
- カウンセリング、クロージング率を上げたい
- 超音波測定の勉強をしたい
- 店販商品の収益をアップしたい
- 施術機器の効果が上がらない

最近よく見かける数値

## 「BFI」って何？

### 一般的なBMIはあてにならない

BMI もひとつの指標ですが完全ではありません...

もっとしっかりした結果を知りたいと思う方にダイエット系クリニックなどで「DIL (Body Fat Index)」を計測してもらったことをおぼろげに覚えています。これは私が、開発した指数で「部分皮下脂肪/mm」(体脂肪率%)「BMI」すべてに相関をもった新体系指数です。BFIメジャー(体組成計)という超音波測定器で体の各部位の皮下脂肪の厚さや脂肪率を計測して「部分皮下脂肪指数」をだすことができますので、脂肪率に必要ならトレーニングや効果的な減量プログラムをするために有効な数値です。

### どちらが肥満？

Mr. A  
175cm  
80kg  
BMI=26.1

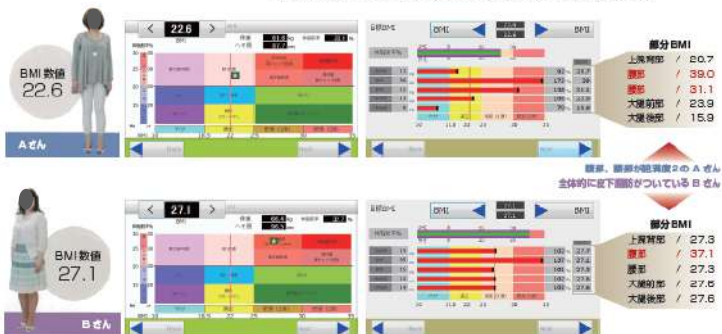


Mr. B  
175cm  
80kg  
BMI=26.1

違う体型でも同じ BMI !!

### Check Body Counseling

BFIとは部分のBMIの事。だからわかりやすい！  
自分の弱点をみつけ、効果あるダイエット方法と減らせるカラダを作る！



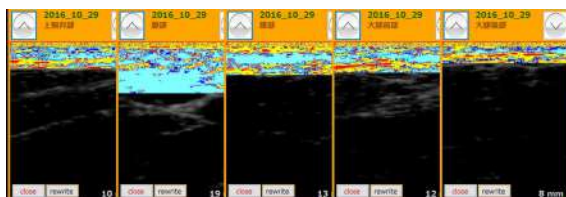
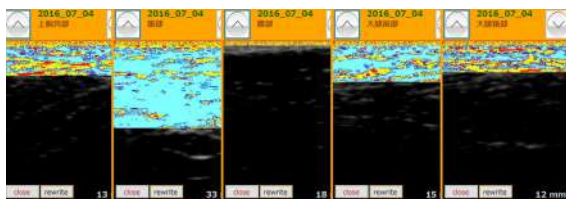
3か月経った今は、約11kgも痩せました！

2016年7月4日撮影

体重 68.2kg ヘソ周り 97.0cm 体脂肪 33.1% BMI値 29.1



体重 57.8kg ヘソ周り 86.5cm 体脂肪 28.1% BMI値 24.7



3か月後皮下脂肪の変化

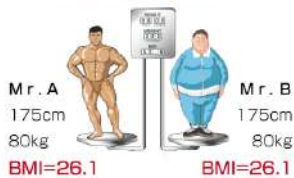
皮下脂肪が可視化でき「目で見える」減った皮下脂肪が分かる

# 驚くほど売上が上がる！BFI測定！

目から鱗

## 第1部：体組成&BFIの定義 13:00-13:30

### どちらが肥満？



違う体型でも同じBMI!?

1990年より日本発超音波体組成計を開発し、日本のトップアスリートやダイエットクリニックが使用しているBFI-MEASUREをJUMIA代表松村が「皮下脂肪」「筋肉」の測定、BFI、理論、体組成についてわかりやすく説明します。

基礎理論

## 第3部：BFIカウンセリング 15:00-16:00

結果シートから「全身」「部分」「セルライト」「脂肪の質」「ダイエットカロリープラン」をロールプレーイングとして説明が可能となります。

クローゼット

### 正確な脂肪率と肥満度



### 部位の肥満度

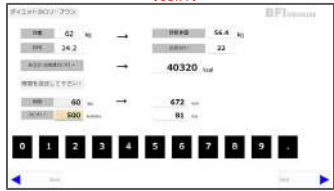


### セルライト指数

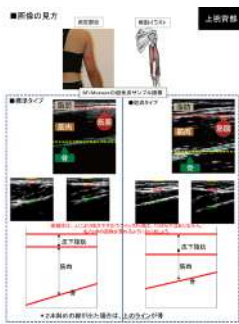


帳票

### カロリー削減プラン



## 第2部：BFI超音波法測定実技 13:30-15:00



体組成の測定方法、超音波画像の見方、あなたの本当の測定値をお持ち帰りいただけます。

実践測定

## 参加申込みについて

### ◆弊社HPよりお申込み

右記のQRコードを読み取り、必要事項をご記入ください。

弊社HP申込QRコード



### ◆FAXからのお申込み FAX:03-3234-1038

下記の申込欄にご記入の上、弊社までFAXください。

### ◆お申込み後の流れ

お申込み後、数日以内に担当より参加受領のご連絡をメールにてお送りさせていただきます。

### ◆ご参加の皆様へご協力をお願い

当日はお互いモデルになっていただきながら練習を行いますので、動きやすい服装などで来社ください。

セミナーに参加ができなくなってしまった場合は、ご一報いただきますようお願い申し上げます。

### ◆持ち物：Tシャツ、短パンなどトレーニングウェア

## 2026年スケジュール

<input type="checkbox"/>	2月19日	木
<input type="checkbox"/>	4月21日	火
<input type="checkbox"/>	6月23日	火
<input type="checkbox"/>	8月25日	火
<input type="checkbox"/>	10月21日	水
<input type="checkbox"/>	12月15日	火

※上記日程より選択の上チェックを入れて下さい

社名・施設名					
ご住所					
TEL		Mail			
申込者			参加人数		名
参加者名					

主催：社団法人 日本超音波測定指導協会 JUMIAジュミア

Japan Ultrasound Measurement Instruction Association

場所：株式会社誠鋼社 内 東京都千代田区神田三崎町2-7-6浅見ビル 2F TEL 03-3234-1039

FAX:03-3234-1038