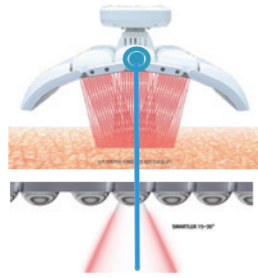
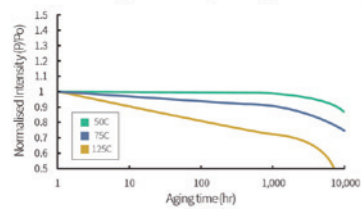


## 6つの冷却ファンシステム

温度調整による出力と製品寿命の維持。LEDは熱に弱い材料であり、適切な温度制御が必要です。

[Variation of energy value depending on the temperature]



### フォトバイオセラピー 初期セット



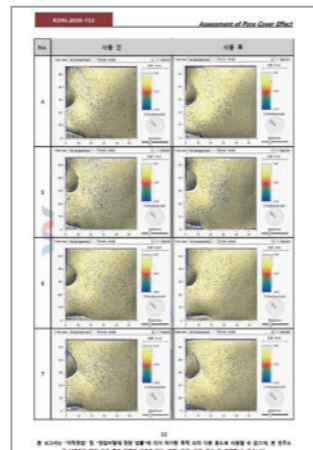
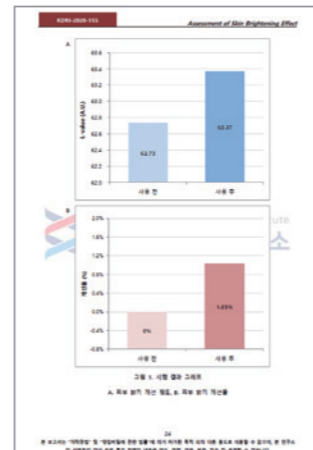
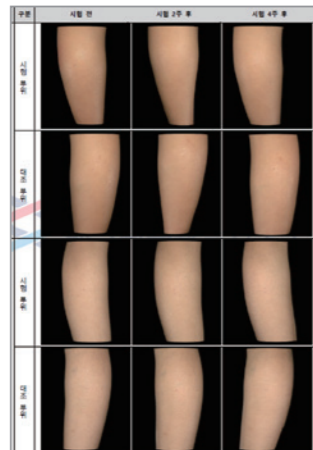
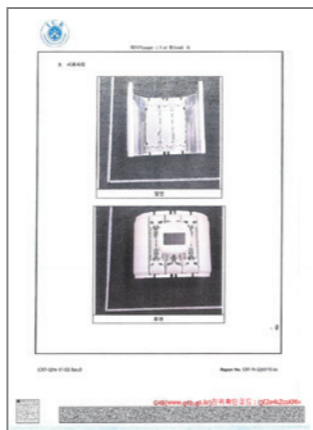
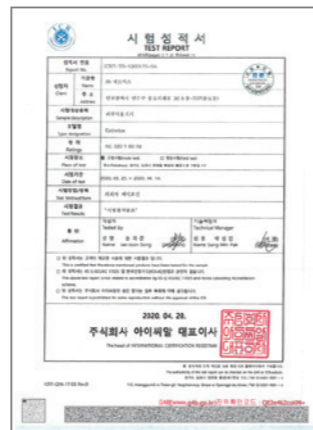
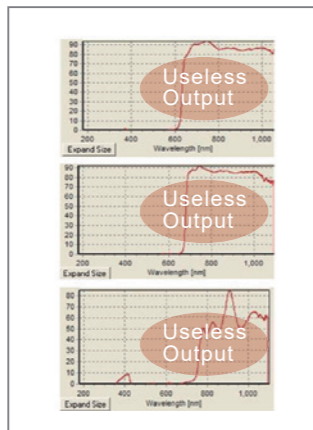
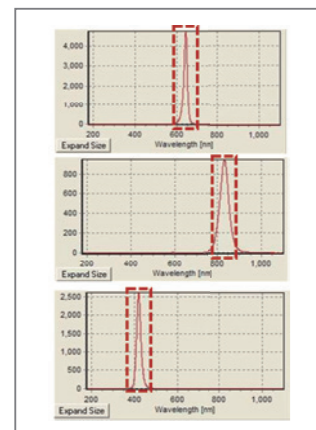
- ①専用カート×1台
- ②エステラックス×1台
- ③メラタイト×2個
- ④セララム×1本 (ヒアルロン酸)
- ⑤ラッピングジェル×1個 (幹細胞配合)

[初期セット68万円(税別) / ①②③④⑤を含む]

ESTHELUX		
Type	Skin Care Device(Phototherapy Device)	
Dimension[W*L*H]	510*190*720mm - Stand box 450*440*360mm - Esthelux box	
Weight	Stand box - 9.2kg / Esthelux box - 5.5kg	
Wavelength	Blue-420nm / RED-635nm / IR-830nm	
Number of SLD's	1,296ea	
Intensity(Max)	Blue(420nm)	16.9mw/cm <sup>2</sup>
	Red(635nm)	18mw/cm <sup>2</sup>
	IR(830nm)	25.8mw/cm <sup>2</sup>
	Blue + IR	25.1mw/cm <sup>2</sup>
	Blue + Red	41.2mw/cm <sup>2</sup>
Red + IR	33.9mw/cm <sup>2</sup>	

より確実に、より正確に、最も信頼性の高いLED出力

● RED 635nm ● IR Infrared 830nm ● BLUE 420nm



太ももの弾力性の改善 ▲ 11.14% 皮膚密度 ▲ 38.41% 皮膚の水分量 ▲ 16.74% 表皮の弾力性 ▲ 9.16% ふくらはぎのむくみ ▼ 15% 腹部真皮の弾力性 ▲ 10.77% 首周りの表皮の弾力性 ▲ 7.13% 肌の明るさ ▲ 1.03% 皮膚の角質 ▼ 27.62% 毛穴面積 ▼ 17.21%

## Photo Biomodulation Therapy

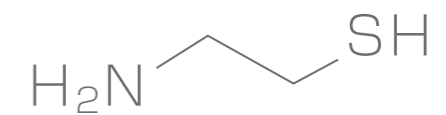


フォトバイオセラピー  
×  
美容鍼

20分のフォトバイオセラピー×美容鍼

1日20分のシンプルパック

## MELATITE メラタイト



## 次世代美白美肌クリームパック

SEIKOSHA  
Innovative Republic

株式会社 誠鋼社  
〒101-0061  
東京都千代田区神田三崎町2-7-6 浅見ビル3F  
TEL:03-3234-1039 FAX:03-3234-1038



seikosha-net.co.jp

SEIKOSHA  
Innovative Republic

# あなたの店舗に革命をもたらすフォトバイオセラピー

Photo Biomodulation Therapy

## 次世代美白美肌クリームパック



**ESTHELUX E-pro**  
エステラックス イープロ

施術効果を上げる肌の  
ターンオーバー促進に炎症の  
軽減、ダウンタイム短縮に  
フェイシャルからボディまで



温熱は発生せず、鍼と組み合わせた施術が可能!! **光 × 鍼**

PBMT(photo bio modulation therapy)は炎症の減少、創傷治癒の加速、および痛み緩和の影響を伴う多様な臨床分野で活用されています。

**MELATITE**  
メラタイト

失われたお肌の輝きを取り戻すために、5%のシステアミンが含まれています。  
あなたが経験したことのない、新しいアンチエイジング効果!



肝斑

毛穴

ホワイトニング

明るさ

＼たっぷりの保湿力／

＼目に見える吸収／

＼輝きと鎮静効果／

システアミン  
高い効果と安定性を  
誇る次世代美白成分

ナイアシンアミド  
FDA認可の代表的な  
美白成分

グルタチオン  
強力な抗酸化物質  
メラニン色素生成抑制

トラネキサム酸  
さまざまな肌  
くすみの改善

### 使用例① 美容鍼施術後にIRを20分照射

目的 ①炎症の軽減 ②鎮痛 ③赤みの軽減  
写真：鍼施術前後比較 (肌診断機器OBSERV520X 使用)



施術中、右頬から出血あり、血管モードで観察すると毛細血管が活発になっている様子が確認できる。その後、IRを20分照射すると出血部位周辺の赤みの軽減が観られる。

### 使用例② 施術中に合わせRED・IRを15分照射

LEDを照射することで細胞内のATPやNOの産生が起こり筋疲労の回復、疲労蓄積の遅延等が研究で多数発表されており、筋疲労ケアや運動パフォーマンスアップにも期待ができます。

鎮静 / アクネケア    肌の再生 / 美白 / スカルブケア    炎症の軽減 / 鎮痛 / 赤みの軽減

BLUE 420nm    RED 635nm    IR 830nm

ESTHELUX-E-proはブルー(420nm)、レッド(635nm)、IR(830nm)と効果の異なる3つの波長を使用し施術をサポートします。

### POINT 1 安全性

これはヒトの母乳の中で最も多く測定されている安定成分です。副作用や耐性なく長期間使用できます。



### POINT 2 美白効果!

FDAによる認定 韓国の機能性美白化粧品の代表的な有効成分として [システアミン] [ナイアシンアミド、グルタチオン、トラネキサム酸] 皮膚内のグルタチオンの合成を増加させています。



### POINT 3 UFBを肌の奥まで!

ウルトラファインバブルUFBが毛穴の奥まで浸透し、肌に潤いを与えます。有効成分の最大の吸収率を体感出来ます。



### POINT 4 ウェットドレッシング!

メラタイト 皮膚の硬化時に栄養を補給します。ピールオフODTで有効性、安全性、利便性を追求。



### Peel off Pack cream VS MELATITE cream pack



吸収されずに流れてしまう VS 塗った瞬間に吸収される

パックを外すのが難しい VS 潤いたっぷり、密着感たっぷり

剥がした時の肌のつっぱり感や乾燥感 VS 一気に剥がせる

剥がすときに肌が刺激される VS 敏感肌でも大丈夫

### 美白機能性化粧品



メラタイト使用1ヶ月後の肌の変化

肝斑の有効成分  
システアミンが5%配合されています